

# DANTE

## RODINNÝ DŮM

**PARAMETRY OBJEKTU:**  
PŘEDPOKLÁDANÝ POČET OSOB: 5  
POČET PODLAŽÍ: 2  
VÝŠKA HŘEBENE: +7,350

### ARCHITEKTONICKÉ ŘEŠENÍ:

RODINNÝ DŮM DANTE JE DVOUPODLAŽNÍ RODINNÝ DŮM, SITUOVÁN NA ROVINATÉM TERÉNU. JE URČENÝ PRO 5TI ČLENNOU RODINU. V DOMĚ JE DOSTATEK MÍSTA PRO ZAPARKOVÁNÍ JEDNOHO AUTO DO KRYTÉ GARÁŽE, KTERÁ JE NAPOJENA NA INTERIÉR, MŮŽETE TAKÉ VYUŽÍT KRYTÉ PARKOVACÍ STÁNÍ. V 1.NADZEMNÍM PODLAŽÍ SE NACHÁZÍ DOSTATEČNĚ VELKÉ OBYTNÉ PROSTORY PRO CELOU RODINU, VENKOVNÍ KRYTÉ POSEZENÍ NEBRÁNÍ PRŮCHODU SVĚTLA DO INTERIÉRU. HLAVNÍ LOŽNICE DISPONUJE VLASTNÍ ODDĚLENOU ŠATNOU A KOUPELNOU.

DVOURAMENNÉ SCHODIŠTĚ NÁS DOVEDE DO 2. NADZEMNÍHO PODLAŽÍ. SCHODIŠTĚ A CHODBA V HORNÍM PODLAŽÍ JSOU OSVĚTLENY STŘEŠNÍMI OKNY, KTERÁ NÁM UMOŽNÍJÍ KOMINOVÝ EFEKT A RYCHLE TYTO PROSTORY VYVĚTRAT. RYCHLÉ VĚTRÁNÍ TAKÉ POSKYTUJÍ FRANCOUZSKÁ OKNA V 1. NADZEMNÍM PODLAŽÍ. DÍKY NĚMU JE ZDE DOSTATEK SVĚTLA NA PRACOVNÍ PLOŠE.

DÍKY STŘEŠNÍM OKNŮM I U OKEN VE SVIČLÝCH KONSTRUKCÍCH JSOU NAVRŽENY VENKOVNÍ ŽALUZIE. PŘESAHAJÍCÍ STŘEŠNÍ KONSTRUKCE NÁM ZAJISTÍ ŽE V LETNÍCH MĚSÍCÍCH NEBUDE SLUNCE DOPADAT TAK HLUBOKO DO PROSTORU ZATÍMCO V ZIMNÍCH MĚSÍCÍCH PROSTOR SLUNCE PROHŘEJE.

ČÁST OBJEKTU JE ZASTŘEŠENA PLOCHOU VEGETAČNÍ STŘECHOU. ČÁST DOMU S PODKROVÍM JE ZASTŘEŠENA PLECHOVOU SEDLOVOU STŘECHOU VE SKLONU 38°.

NA FASÁDĚ JE POUŽITO NĚKOLIK MATERIÁLŮ. DOMINANTNÍ BÍLÁ FASÁDNÍ OMÍTKA, KAMENNÝ OBKLAD Z ČERNÉ BRIDLICE A VYHLAZENÝ POHLEDOVÝ BETON. JSOU ZDE TAKÉ ZAKOMPOUNOVÁNY DŘEVĚNÉ PRVKY.

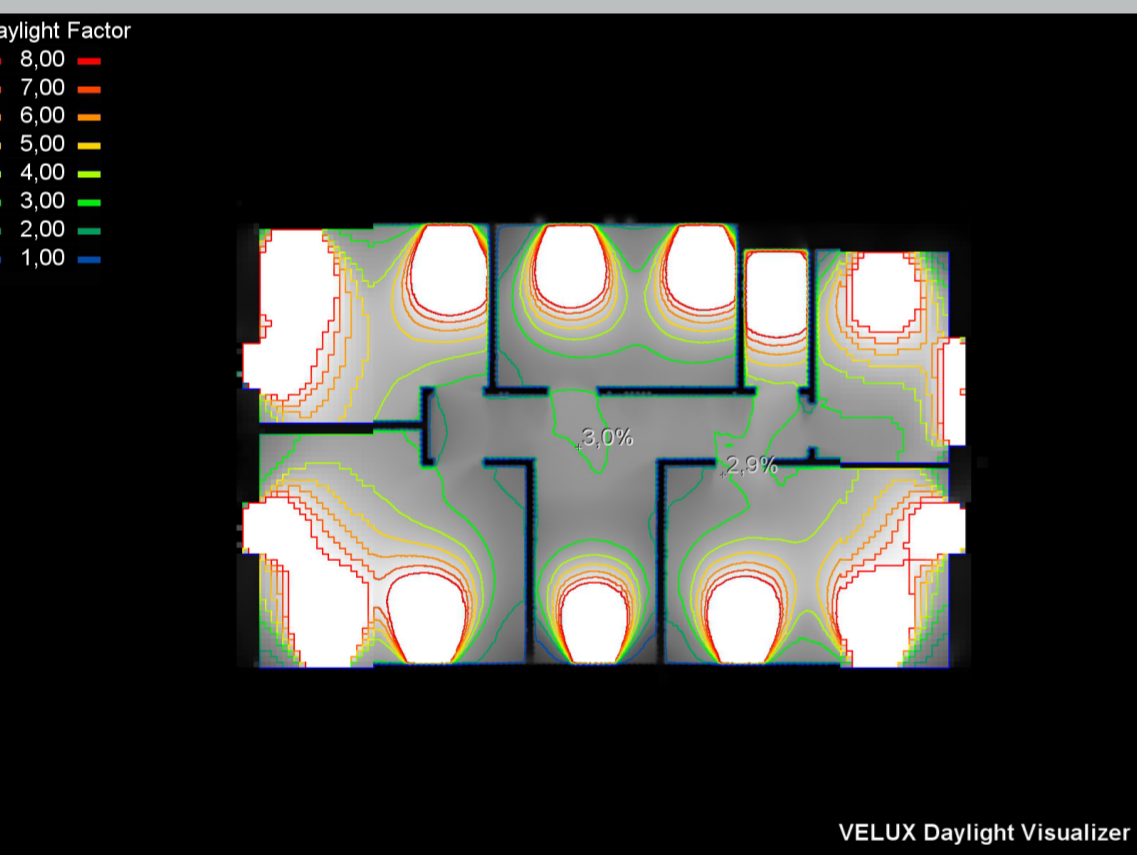
OKENNÍ RÁMY JSOU V ŠEDÉM ANTRACITU. OPLECHOVÁNÍ PLOCHÉ STŘECHY JE Z TITANZINKU.



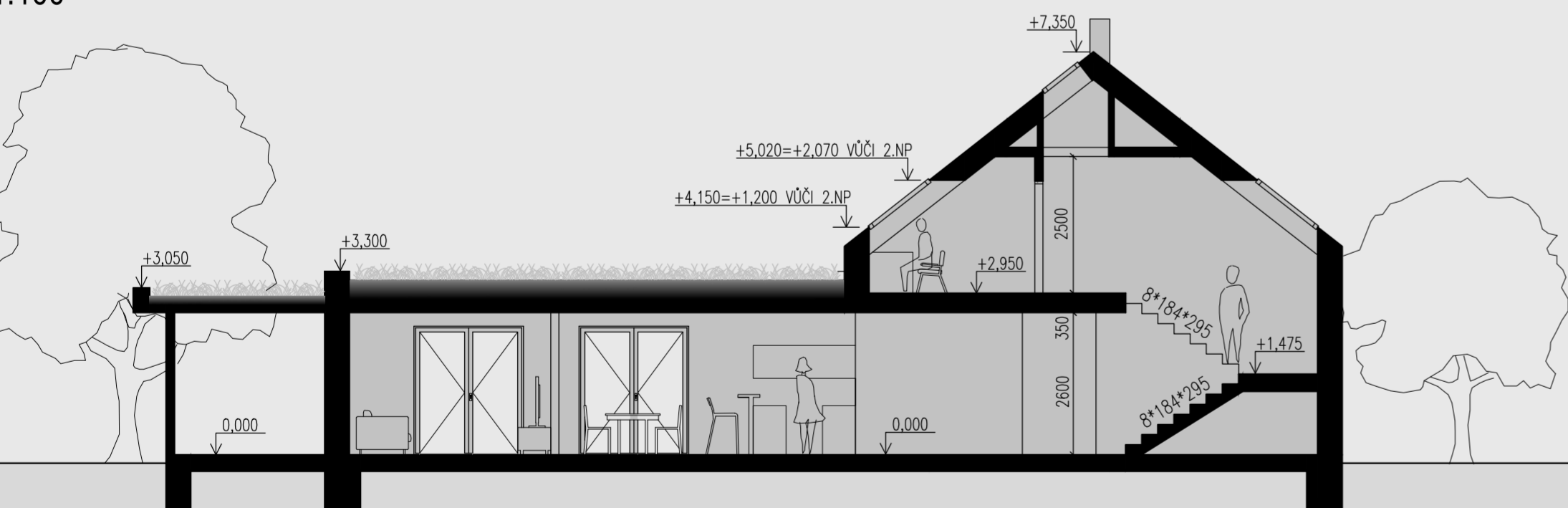
### SPECIFIKACE VÝROBKŮ VELUX:

11 x GPL MK08 3066  
3 x GLU MK04 0061B  
1 x CFP 120120 0073QV

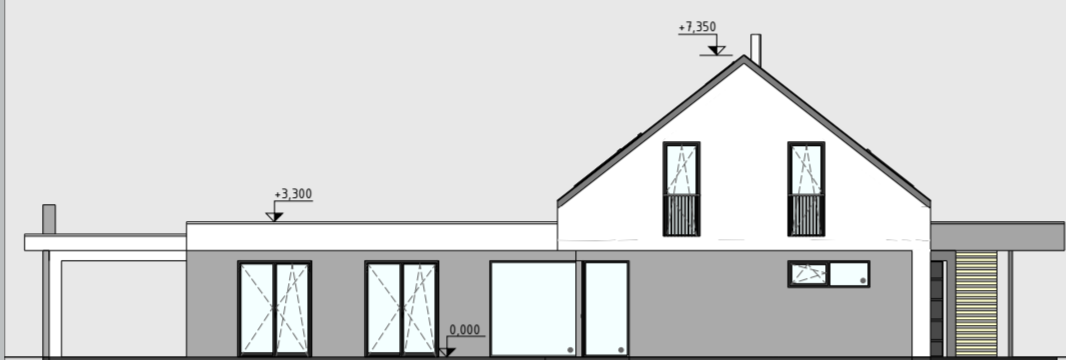
### VIZUALIZACE PRŮMĚRNÉ Hladiny Činitele denní osvětlenosti v obytném podkroví.



### ŘEZ A-B 1:100



### POHLED SEVERO-ZÁPADNÍ



### POHLED JIHO-VÝCHODNÍ



### POHLED SEVERO-VÝCHODNÍ



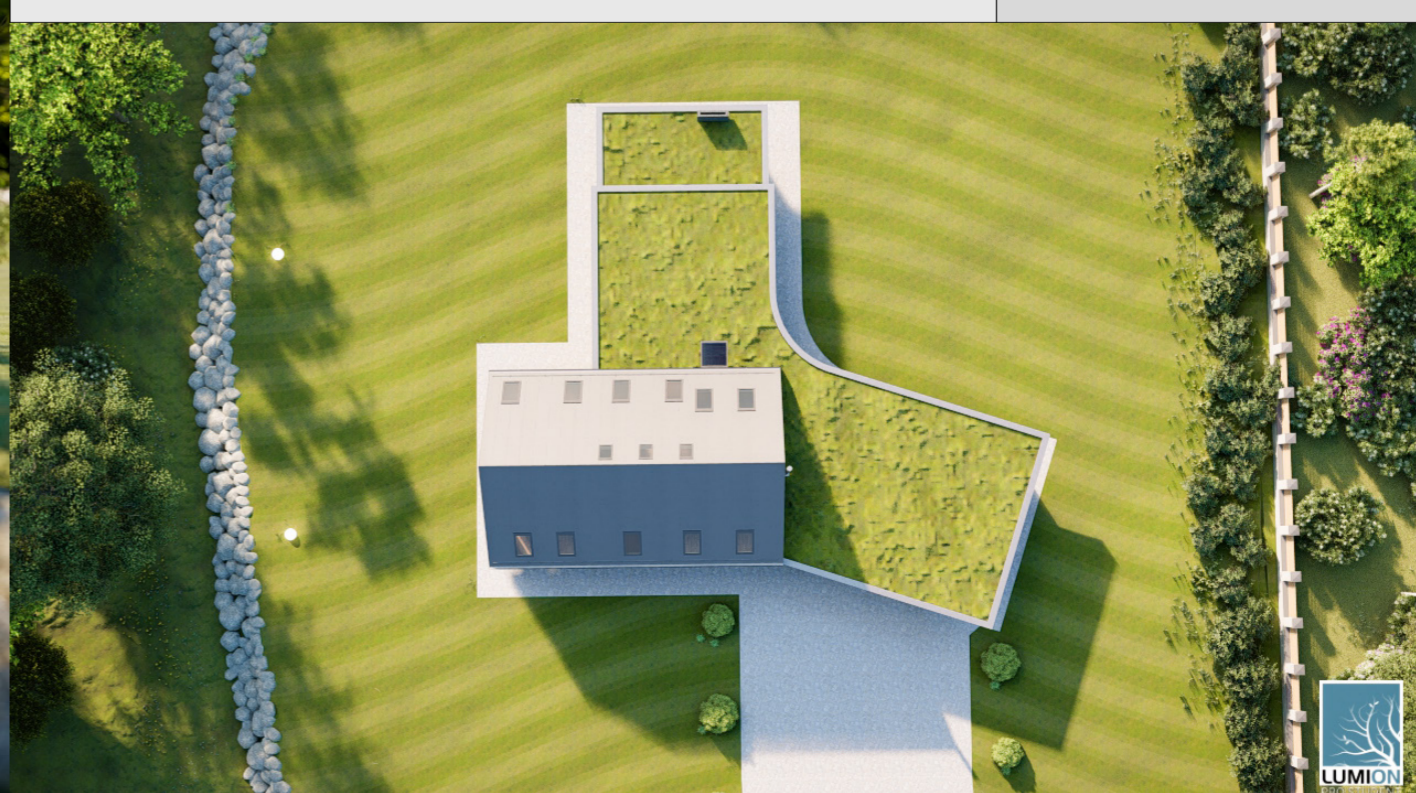
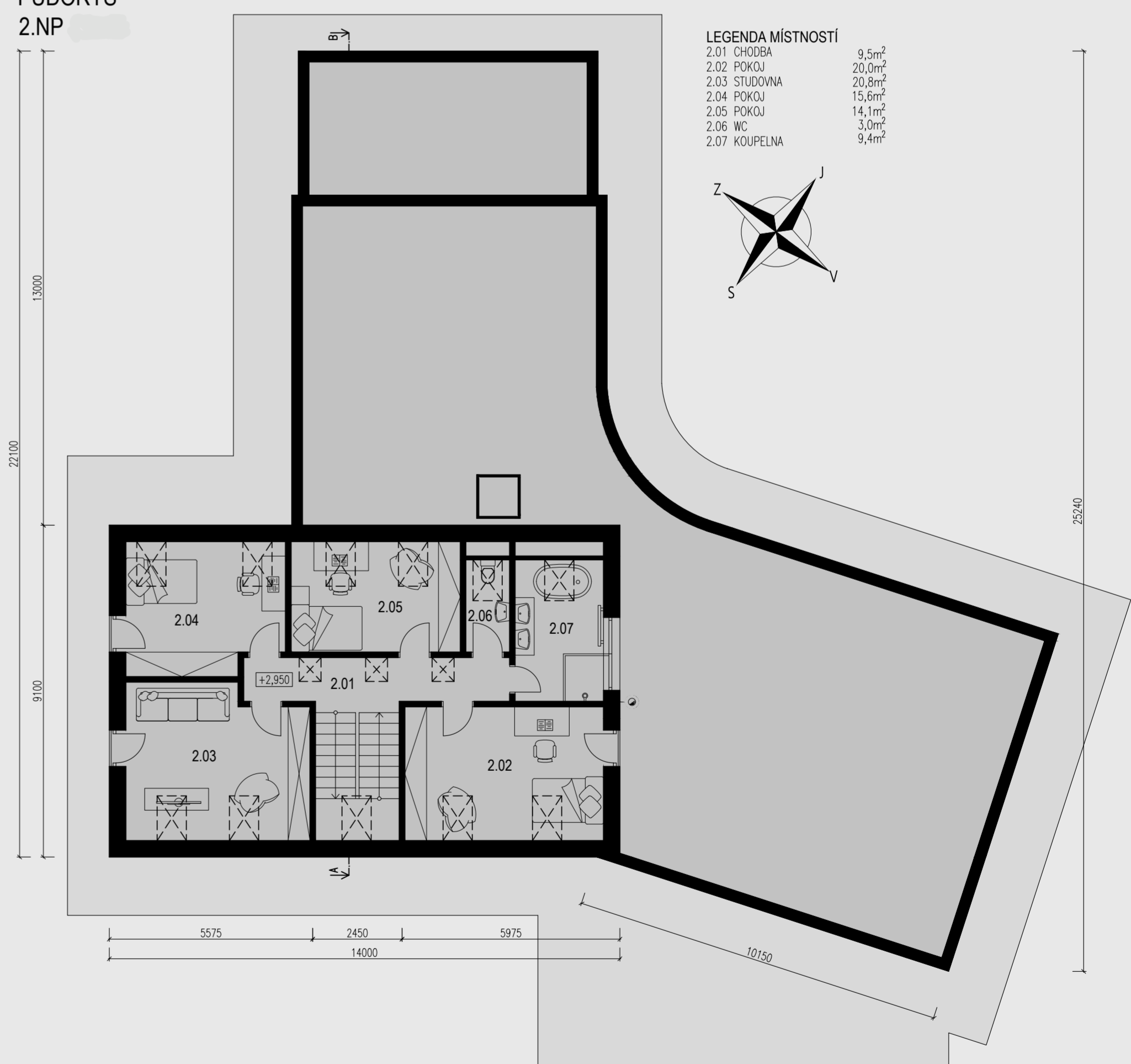
### POHLED JIHO-ZÁPADNÍ



### PŮDORYS 1.NP



### PŮDORYS 2.NP



PROJEKT NAVRHL A VYPRACOVAL  
MARTIN SKOJAVSA  
skojavsav@gmail.com  
3. ročník 2019/2020  
obor: pozemní stavitelství

VEDOUCÍ PROJEKTU  
ING. JANA LEISCHNEROVÁ  
leischnerova@spsstavbrno.cz

ŠKOLA  
Střední průmyslová škola stavební  
Brno, příspěvková organizace  
Kudelova 1855/8, 662 51 Brno

